

Link do produktu: <https://www.spyworld.pl/lokalizator-gps-x-4g-aku-xl-sim-serwer-app-p-26.html>



Lokalizator GPS X 4G Aku XL + sim + serwer + app

Cena	525,00 zł
Dostępność	Dostępny
Czas wysyłki	24 godziny
Kod EAN	5907796637524

Opis produktu



Zawartość zestawu:

- skonfigurowany i przetestowany **lokalizator GPS X 4G Aku XL** z wbudowanymi **magnesami neodymowymi**;
- **aktywacja karty telemetrycznej**(międzynarodowej 2G, 3G, 4G) - w Polsce współpracuje z 3 operatorami;
- **akumulator 20 000 mAh**;
- **aktywna karta SIM** - z miesięczną opłatą na całą UE + m.in. Szwajcarię, Skandynawię i Turcję;
- przewód **USB micro do ładowania**urządzenia;
- **bezpłatne** konto na serwerze **Gps-Server** lub **Forguard** (z mapami Google) **do podglądu lokalizatora w czasie rzeczywistym oraz historii do 90 dni wstecz** (w języku polskim) przez rok w cenie,
- poza tym **wiele funkcji alarmowych** m.in. alarm po przekroczeniu prędkości, alarm oderwania urządzenia, niski poziom akumulatora, geo-strefa, czy ruch urządzenia;
- **aplikację na system Android i iOS** do pobrania z oficjalnych sklepów - również po polsku;
- **działanie urządzenia w sieci 2G oraz 4G LTE**;
- **Polska instrukcja** urządzenia i montażu oraz regulamin (w wersji elektronicznej);
- **telefoniczne lub osobiste wsparcie** przy problemach z montażem, portalem lub lokalizatorem.

UWAGA!!!

Najbliższe lata przyniosą poważne zmiany w funkcjonowaniu m.in. lokalizatorów GPS.Pierwszymi krajami europejskimi, które zrezygnowały z sieci 2G i 3G jest Szwajcaria oraz Niderlandy (Holandia).

Operatorzy telekomunikacyjni planują wyłączenie sieci 2G oraz 3G zarówno w całej Europie, jak i w Polsce. Najwięksi operatorzy komórkowi zresztą już zaczęli je wyłączać. Na stronie UKE oraz portalach branżowych możemy dowiedzieć się, że:

- **Orange**, wyłączenie sieci 3G rozpocznie w drugiej połowie września 2023r., a cały proces ma się zakończyć w 2025r., w przypadku sieci 2G ma to nastąpić do 2028r.

- **T-Mobile** zakończył świadczenie usług 3G w II kwartale 2023r. z wyjątkiem niewielkich obszarów, które zostaną także wyłączone do końca 2023r., w przypadku sieci 2G ma to być porównywalny okres z innymi operatorami.

- **Polkomtel** planuje zakończyć proces wyłączenie sieci 2G i 3G do 2027r.

- **Operator sieci Play**, przekazał, że wkrótce określi terminy wyłączenia technologii 2G oraz 3G.

NIE WYKUPUJ STARYCH ZAPASÓW MAGAZYNOWYCH I URZĄDZEŃ, KTÓRE PRZESTANĄ DZIAŁAĆ!!! POSTAW NA NAJNOWSZE ROZWIĄZANIA I SZYBKĄ SIEĆ 4G LTE U 3 OPERATORÓW JEDNOCZEŚNIE!!!



Główne tryby urządzenia:

- praca ciągła (urządzenie ciągle przesyła swoją lokalizację);
- praca na ruch (urządzenie pracuje po wykryciu ruchu i 5 minut po zatrzymaniu);
- uśpienie urządzenia (urządzenie pracuje tylko po wyłączeniu uśpienia);

Główne funkcje:

- zapis trasy na skonfigurowanym i aktywnym serwerze;
- możliwość zdalnej zmiany trybów urządzenia;
- możliwość zdalnego odpytania urządzenia o aktualną pozycję (w wybranych planach);
- alarm na ruch;
- alarm oderwania urządzenia;
- alarm na prędkość;
- alarm opuszczenia bezpiecznej strefy;
- alarm rozładowywania akumulatora;
- możliwość zdalnego dokonfigurowania urządzenia przez nas zespół.



Model : X 4G Aku XL

Czas działania:

- Praca ciągła - około 30-40 dni
- Praca na ruch - około 60-80 dni
- Uśpienie - około 180 dni

Obudowa: ABS (odporna na kurz i wodę IP65)

Magnesy neodymowe: tak (5 sztuk)

Moduł GPS: UBX-G7020 (5 m - 2D RM)

Moduł GSM: SIMCOM A76705A (LTE CAT1 + 2G GSM)

Akumulator: 20 000 mAh

Napięcie zasilania: 5V - 1A

Waga: 450 gram

Temperatura pracy: -20°C - +55°C

Wilgotność pracy: 5% - 95% RH

Wymiary lokalizatora: 100 x 80 x 25 mm

Instrukcja: Polska (w wersji elektronicznej)

Okablowanie: przewód USB micro do ładowania (w zestawie)

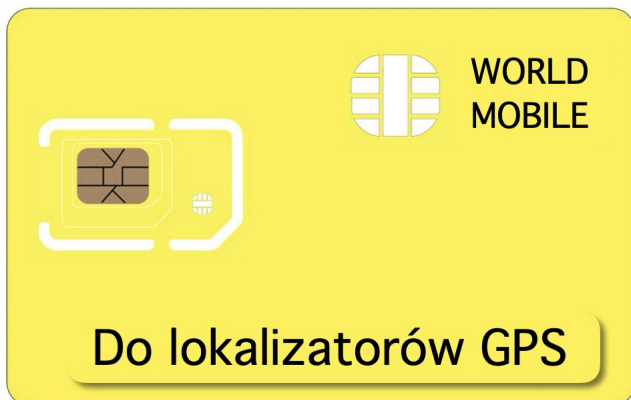
Włącznik/Wyłącznik: tak

Wymiary opakowania: 200 x 120 x 80 mm



W zestawie otrzymują Państwo kartę telemetryczną od pierwszego globalnego operatora "Things Mobile", który od 2007 roku dostarcza najlepsze rozwiązania i najtańsze pakiety danych dla urządzeń lokalizacyjnych na terenie całego świata.

- nowa aktywna karta telemetryczna z globalnym numerem i pakietem danych;



- nie prowadzimy rejestru zakupionych kart sim (**pełna anonimowość**);
- **numer z puli +8823600...**;
- zablokowane połączenia głosowe wychodzące i przychodzące;
- **karta SIM działa w 165 krajach świata i współpracuje z ponad 350 operatorami GSM (w Polsce z trzema)**;
- **jedna stawka we wszystkich krajach** strefy 1 do której należy m.in. Szwajcaria, cała Unia Europejska, Rosja, Ukraina, Wielka Brytania, Turcja, Tajlandia, Chiny, Australia, Stany Zjednoczone, Skandynawia ect.;
- **karta bez abonamentu i zobowiązań**;
- płacisz tylko wtedy kiedy korzystasz z urządzenia;
- **brak ważności karty**;
- w ramach zakupu **otrzymujesz aktywację karty na jeden miesiąc** (dokup dłuższe działanie na pozostałych aukcjach);
- opłacać pakiet danych możesz raz na miesiąc, kwartał, pół roku lub rok (z przerwami kiedy potrzebujesz, ale zawsze możesz ponownie do niej wrócić);
- **karta działa w sieci 2G, 3G i 4G**;
- ruch w sieci naliczany jest co 1 kB;
- **istnieje możliwość wysyłania wiadomości sms** od 0,15 Euro/szt.;
- **najlepsze, najtańsze i w 100% bezpieczne rozwiązanie dla lokalizatorów od firmy Spy World.**

Lokalizator GPS X 4G Aku XL, to w pełni skonfigurowane urządzenie na serwerze i aplikacji w języku polskim. Prezentowany model to najdłużej działający produkt z własnym zasilaniem w naszej ofercie. **Urządzenie daje Ci możliwość** uzyskania precyzyjnych danych o **lokalizacji** i stanie monitorowanej osoby, czy obiektu (samochodu, motocykla, łodzi, roweru i innych pojazdów ruchomych) **w czasie rzeczywistym oraz do 90 dni wstecz**. Wszystkie informacje za pomocą transmisji danych, są przekazywane na serwery, których jesteśmy oficjalnym resellerem, dlatego możemy reklamować je własną marką, jaką jest Spy World.

Zaletą lokalizatora w porównaniu do starszego typu modeli jest **unowocześniony moduł GPS** z silniejszą anteną oraz obsługujący większy zakres częstotliwości moduł GSM 4G LTE. Dodatkowo gps posiada akumulator o pojemności 20 000 mAh, która czyni ten lokalizator wyjątkowym.

Pamiętaj urządzenie wystarczy tylko włączyć. Resztą zajmujemy się my!

Do wyboru masz 2 serwery i 2 aplikacje
!!!

Jeśli poszukujesz pewnego i solidnego, a przy okazji taniego partnera w lokalizacji swojej floty, to świetnie trafiłeś!

Mamy dla Ciebie najtańszy na rynku system lokalizacji pojazdu dla nielimitowanej ilości aut z umową na rok!

Nasz monitoring pojazdów pozwala na lokalizowanie floty pojazdów na całym świecie, ale również na śledzenie historii wszystkich pojazdów i tworzenie raportów.

Nasza oferta skierowana jest do małych i dużych firm, które chcą lokalizować swoje pojazdy zarówno osobowe, jak i ciężarowe. Obsługujemy każdego klienta, niezależnie od ilości aut. Usługa monitoringu znajduje zastosowanie między innymi w wypożyczalniach aut, firmach transportowych, komunalnych, usługowych oraz handlowych.

Pierwszy rok abonamentu w cenie zakupu. Następne lata obecnie od 50 zł za rok.

GPS-server

Server #2 (user account registration: open) ▼

Nazwa użytkownika

Hasło 🔒

Zaloguj

[Odzyskaj login or rejestracja](#)

Wersja mobilna Polish ▼

Server IP: 173.212.244.89



Przejmij kontrolę nad bezpieczeństwem swojego pojazdu



customer.gurtam.space

FORGUARD
Zaloguj

Nazwa użytkownika lub email

Hasło 👁

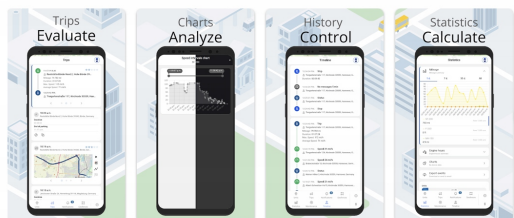
Zgadzam się z [Warunkami korzystania i Polityką prywatności](#)

Zaloguj

[Zapomniałeś hasła?](#)



Forguard - Security App



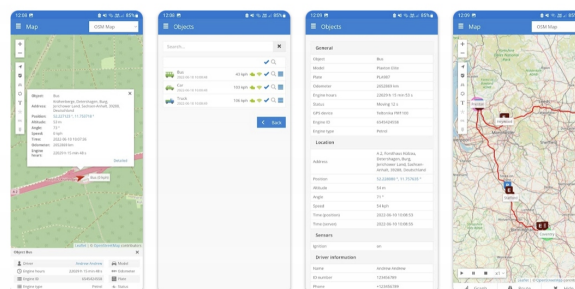
iOS



Android



GPS Server Mobile



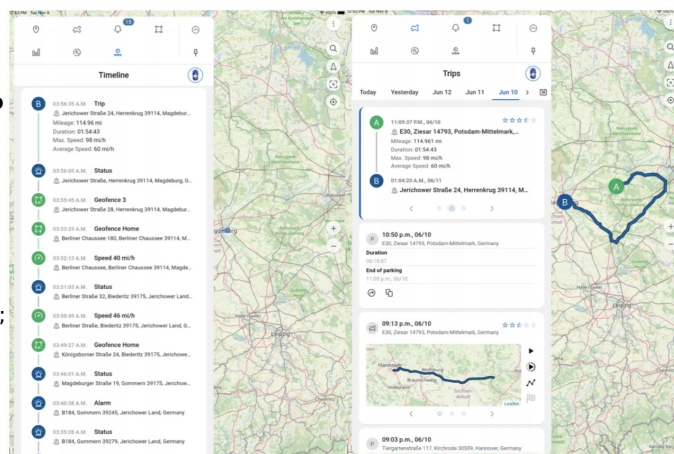
iOS



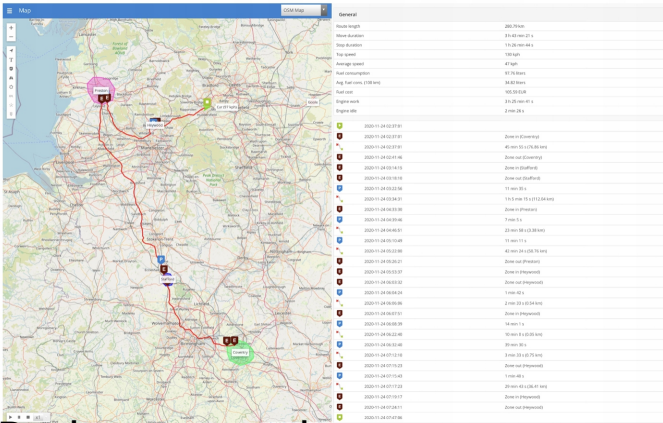
Android

Monitoring GPS umożliwia pełną kontrolę Twojej floty, dostarczając informacji w czasie rzeczywistym zarówno przez przeglądarkę internetową, jak i aplikację na system Android i / lub iOS. Główne funkcje oferowanego oprogramowania to m.in.:

- Lokalizacja - informacja o precyzyjnym i aktualnym położeniu pojazdu;
- Geokodowanie każdej pozycji;
- Prędkość oraz kierunek trasy;
- Poziom akumulatora w urządzeniu;
- Logowania poprzez interfejs oraz aplikację na smartfon;
- Możliwość włączenia powiadomień;



- Wizualizacja historii tras na dostępnych mapach (m.in. Google, Google Street, OSM Map, Bing Road, Mapbox Streets);
- Dostęp do historii przebytych tras i możliwość ich pobierania;
- Możliwość generowania raportów jazdy za okres ostatnich 3 miesięcy;
- Możliwość zarządzania wieloma pojazdami jednocześnie;
- Możliwość przypisania poszczególnych urządzeń do poszczególnych użytkowników;
- Możliwość udostępniania linku z podglądem na żywo do dyspozytora.



Podsumowanie:

Jeśli szukasz skonfigurowane, bezobsługowe, sprawdzone i bezpieczne urządzenie do lokalizacji GPS w całej Europie, a nawet świecie, to trafisz idealnie. W naszej firmie najważniejsze jest, aby każdy w prosty sposób mógł kupić i korzystać ze swojego urządzenia. Na innych aukcjach znajdziesz nasze pozostałe urządzenia działające w sieci 4G. Poza tym w każdym przypadku zasada Podłącz i Korzystaj, czyli "Plug & Play" jest wprowadzona w życie, a zadowolenie klienta zawsze stawiamy na 1 miejscu!

